



“

ISTITUTO DI ISTRUZIONE SUPERIORE PAOLO DAGOMARI

”



ISTITUTO DI ISTRUZIONE SUPERIORE
PAOLO DAGOMARI

VIA DI REGGIANA, 86
59100 PRATO

WWW.ISTITUTODAGOMARI.EDU.IT

POIS00600X@ISTRUZIONE.IT

TEL. 0574 639705



[INSTAGRAM.COM/IIS_P.DAGOMARI](https://www.instagram.com/iis_p.dagomari)



[FACEBOOK.COM/IISSPAOLODAGOMARI](https://www.facebook.com/iisspaolodagomari)



PIANI DI STUDIO



**ISTITUTO
TECNICO
ECONOMICO**

**AMMINISTRAZIONE,
FINANZA E
MARKETING**



**RELAZIONI
INTERNAZIONALI PER
IL MARKETING**



**SISTEMI INFORMATIVI
AZIENDALI**



**SERVIZI COMMERCIALI
WEB COMMUNITY**



**SERVIZI PER LA SANITÀ
E L'ASSISTENZA
SOCIALE**



**ISTITUTO
PROFESSIONALE**



Il 1° e il 2° anno sono
comuni per AFM, RIM e SIA.
Al 2° anno sceglierai il tuo
indirizzo specifico.

GLI INDIRIZZI



AMMINISTRAZIONE FINANZA E MARKETING

contabilità
aziendale

software applicativi
per la gestione
aziendale

normative
fiscali
e contrattuali

marketing

2 lingue straniere



RELAZIONI INTERNAZIONALI PER IL MARKETING

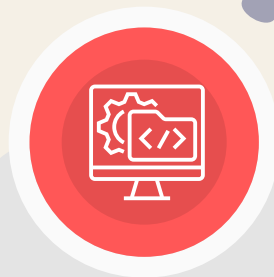
contabilità
aziendale

relazioni
internazionali

politiche
economiche
e finanziarie
dei Paesi EU

marketing

3 lingue
straniere



SISTEMI INFORMATIVI AZIENDALI

contabilità
aziendale

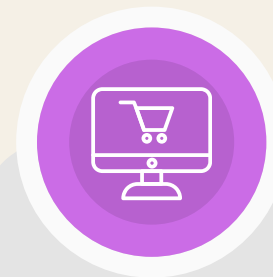
programmi applicativi

programmazione

sicurezza
informatica

gestione dei flussi di
dati

1 lingua straniera
2 solo al 3° anno



SERVIZI COMMERCIALI WEB COMMUNITY

contabilità aziendale

nuove tecnologie
legate al web

comunicazione
aziendale
multimediale
sui social

siti web
e E-commerce

2 lingue
straniere



SERVIZI PER LA SANITÀ E L'ASSISTENZA SOCIALE

psicologia

legislazione
socio-sanitaria

cultura
medico-sanitaria

corso e esame per la
qualifica
di Operatore
socio-sanitario (OSS)

2 lingue
straniere

QUADRO ORARIO DEL TECNICO ECONOMICO

Quadro orario del biennio e delle materie dell'area comune del triennio



Disciplina	ORE SETTIMANALI				
	1° anno	2° anno	3° anno	4° anno	5° anno
Lingua e letteratura italiana	4	4	4	4	4
Storia	2	2	2	2	2
Lingua inglese	3	3	3	3	3
Seconda lingua comunitaria	3	3	-	-	-
Matematica	4	4	3	3	3
Scienze Integrate (Sc. della Terra e Biologia)	2	2	-	-	-
Scienze Integrate (Fisica)	2	-	-	-	-
Scienze Integrate (Chimica)	-	2	-	-	-
Geografia	3	3	-	-	-
Informatica	2	2	-	-	-
Economia aziendale	2	2	-	-	-
Diritto ed economia	2	2	-	-	-
Scienze motorie e sportive	2	2	2	2	2
Religione cattolica /Attività alternative	1	1	1	1	1
Totale ore settimanali	32	32	15	15	15

A questo quadro orario, dal 3° anno vanno aggiunte, a seconda dell'indirizzo scelto AFM/RIM/SIA, le ore dedicate alle attività e/o agli insegnamenti di indirizzo per un totale di 32 ore settimanali.



MATERIE PROFESSIONALIZZANTI DEL TRIENNIO TECNICO ECONOMICO

AFM



	ORE SETTIMANALI		
Disciplina	3° anno	4° anno	5° anno
Seconda lingua comunitaria	3	3	3
Informatica	2	2	-
Economia aziendale	6	7	8
Diritto	3	3	3
Economia politica	3	2	3
Attività e insegnamenti dell'area comune	15	15	15
Totale ore settimanali	32	32	32

RIM



	ORE SETTIMANALI		
Disciplina	3° anno	4° anno	5° anno
Seconda lingua comunitaria	3	3	3
Terza lingua comunitaria	3	3	3
Economia aziendale e geo-politica	5	5	6
Diritto	2	2	2
Relazioni internazionali	2	2	3
Tecnologie della Comunicazione	2	2	-
Attività e insegnamenti dell'area comune	15	15	15
Totale ore settimanali	32	32	32

SIA



	ORE SETTIMANALI		
Disciplina	3° anno	4° anno	5° anno
Seconda lingua comunitaria	3	-	-
Informatica	4	5	5
Economia aziendale	4	7	7
Diritto	3	3	2
Economia politica	3	2	3
Attività e insegnamenti dell'area comune	15	15	15
Laboratorio informatico in compresenza con ITP	(3)	(3)	(3)
Totale ore settimanali	32	32	32

QUADRO ORARIO DEI SERVIZI COMMERCIALI WEB COMMUNITY

Disciplina	ORE SETTIMANALI				
	1° anno	2° anno	3° anno	4° anno	5° anno
Lingua e letteratura italiana	4	4	4	4	4
Storia	1	1	2	2	2
Lingua inglese	3	3	2	2	2
Seconda lingua comunitaria	3	3	2	2	2
Matematica	4	4	3	3	3
Scienze Integrate (Fisica e Chimica)	2	2	-	-	-
Geografia	1	1	-	-	-
Diritto ed economia	2	2	2	2	2
Tecniche profess. dei servizi commerciali	6	6	8	8	8
Tecnologie dell'informazione e della comunicazione	3	3	-	-	-
Informatica	-	-	3	3	3
Espressioni grafico-artistiche	-	-	1	1	1
Tecniche di comunicazione	-	-	2	2	2
Scienze motorie e sportive	2	2	2	2	2
Religione cattolica /Attività alternative	1	1	1	1	1
Laboratorio informatico in compresenza con ITP	(6)	(6)	(3)	(2)	(2)
Totale ore settimanali	32	32	32	32	32

Il laboratorio informatico, in compresenza con varie discipline, contribuisce ad accrescere le competenze digitali.



QUADRO ORARIO DEI SERVIZI PER LA SANITÀ E L'ASSISTENZA SOCIALE

Disciplina	ORE SETTIMANALI				
	1° anno	2° anno	3° anno	4° anno	5° anno
Lingua e letteratura italiana	4	4	4	4	4
Storia	1	1	2	2	2
Lingua inglese	3	3	2	2	2
Seconda lingua comunitaria	2	2	2	2	2
Matematica	4	4	3	3	3
Scienze Integrate (Fisica e Chimica)	2	3	-	-	-
Geografia	1	1	-	-	-
Tecnologie dell'informazione e della comunicazione	2	2	-	-	-
Diritto ed economia	2	2	-	-	-
Diritto, economia e tecnica amministrativa del settore socio-sanitario	-	-	4	4	4
Scienze umane e sociali	3	4	-	-	-
Igiene e cultura medico-sanitaria	-	-	5	5	5
Psicologia generale e applicata	-	-	4	5	5
Metodologie operative	5	3	3	2	2
Scienze motorie e sportive	2	2	2	2	2
Religione cattolica /Attività alternative	1	1	1	1	1
Laboratorio informatico in compresenza con ITP	(6)	(6)	-	-	-
Totale ore settimanali	32	32	32	32	32

Nel triennio conclusivo, lo Studente può scegliere di frequentare un corso specifico per ottenere la qualifica di **Operatore socio-sanitario (OSS)** che gli permetterà di lavorare anche nelle strutture delle Aziende Sanitarie.



CON IL DIPLOMA DEL TECNICO ECONOMICO...



Posso occuparmi di contabilità. Conosco le norme fiscali e contrattuali!

So usare gli strumenti di marketing e l'Office automation



Conosco l'informatica a livello avanzato, posso gestire la sicurezza informatica e sviluppare software



SIA

Conosco tre lingue comunitarie e le pratiche commerciali internazionali



RIM

CON IL DIPLOMA DEI SERVIZI COMMERCIALI WEB COMMUNITY...



Posso occuparmi di
amministrazione e
contabilità aziendale

So usare e sfruttare le
potenzialità di Internet.
Conosco tanti software
applicativi!

Collaboro alla gestione
dell'area commerciale e
di marketing

Ho una specializzazione nella
comunicazione multimediale
via Internet



CON IL DIPLOMA DEI SERVIZI PER LA SANITÀ E L'ASSISTENZA SOCIALE...



Posso realizzare attività di
supporto sociale e
assistenziale per la
socializzazione e l'integrazione



Mi occupo di promozione
del benessere bio-psico-
sociale, dell'assistenza e
della salute

Posso organizzare ed
attuare interventi per le
esigenze sociali e sanitarie
di singoli, gruppi e comunità

Posso svolgere questa
attività in strutture
pubbliche, private o come
libero professionista

CERTIFICAZIONI DI INFORMATICA E LINGUE



ICDL

CERTIFICAZIONE INTERNAZIONALE DI
ALFABETIZZAZIONE DIGITALE



INGLESE

PET(B1)–PRELIMINARY ENGLISH TEST

FCE(B2)–CAMBRIDGE FIRST CERTIFICATE IN ENGLISH



SPAGNOLO

DELE (DIPLOMAS DE ESPANOL COMO LENGUA
EXTRANJERA) A2/B1 ESCOLAR B1/B2



FRANCESE

DELF(A2) E (B1)



TEDESCO

ZERTIFIKAT DEUTSCH (B1)



ALCUNI PROGETTI DELL'ISTITUTO

SPORTELLI DI STUDIO GRATUITI FATTI DAI DOCENTI DELLA SCUOLA, PER UN AIUTO IN MOLTE MATERIE

SPORTELLO BENESSERE CONDOTTO DA UNO PSICOLOGO PER ACCOGLIENZA, ASCOLTO, EDUCAZIONE ALLA SALUTE

SCAMBI E STAGE INTERNAZIONALI



Erasmus+

AGENZIA
NAZIONALE
INDIRE

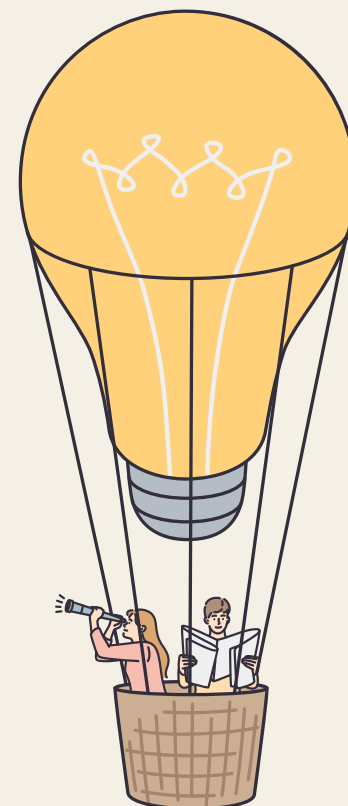
PROGETTO EYE

"FARE IMPRESA" IN MODO ETICO CON LO SCOPO DI SVILUPPARE LA SENSIBILITÀ ALL'AUTOIMPREDITORIALITÀ



QUALIFICA DI OPERATORE SOCIO SANITARIO

CORSO E QUALIFICA CHE PERMETTE DI LAVORARE NELLE STRUTTURE PUBBLICHE E PRIVATE CHE OFFRONO SERVIZI DI ASSISTENZA E CURA



CHE COSA FARÒ PER IL PCTO?



**PERCORSI PER LE COMPETENZE
TRASVERSALI E PER L'ORIENTAMENTO
(EX ALTERNANZA SCUOLA-LAVORO)**

VISITE
AZIENDALI

USCITE PRESSO
ENTI DEL
TERRITORIO

STAGE LAVORATIVI
E DI FORMAZIONE

INCONTRI
CON ESPERTI

DEI SERVIZI PER L'INFANZIA,
PERSONE DIVERSAMENTE
ABILI E ANZIANI

SU TEMATICHE
FISCALI, FINANZIARIE
E DI MARKETING



E DOPO IL DIPLOMA?



CORSI DI LAUREA PIÙ SCELTI DAI DIPLOMATI DEL **TECNICO ECONOMICO E SERVIZI COMMERCIALI:**

- ECONOMIA E COMMERCIO
- ECONOMIA AZIENDALE
- SCIENZE POLITICHE
- SCIENZE ECONOMICHE E BANCARIE
- MATEMATICA, STATISTICA
- SCIENZE DELL'INFORMAZIONE
- GIURISPRUDENZA
- INGEGNERIA INFORMATICA

*puoi iscriverti a
qualsiasi facoltà
universitaria!*

*parteciperai a incontri e dibattiti
con docenti universitari per
illustrare le possibilità offerte dai
vari corsi di laurea*

PROFESSIONI PIÙ FREQUENTI SCELTE DAI DIPLOMATI DEI **SERVIZI PER LA SANITÀ E L'ASSISTENZA SOCIALE:**

- INFERMIERE
- FISIOTERAPISTA
- LOGOPEDISTA
- TECNICO DELL'EDUCAZIONE E DELLA RIABILITAZIONE
PSICHIATRICA E PSICO-SOCIALE
- TERAPISTA DELLA NEUROPSICOMOTRICITÀ DELL'ETÀ
EVOLUTIVA
- EDUCATORE DELLE COMUNITÀ INFANTILI
- EDUCATORE PROFESSIONALE, EDUCATORE DI COMUNITÀ
- ADDETTO AI SERVIZI SOCIALI

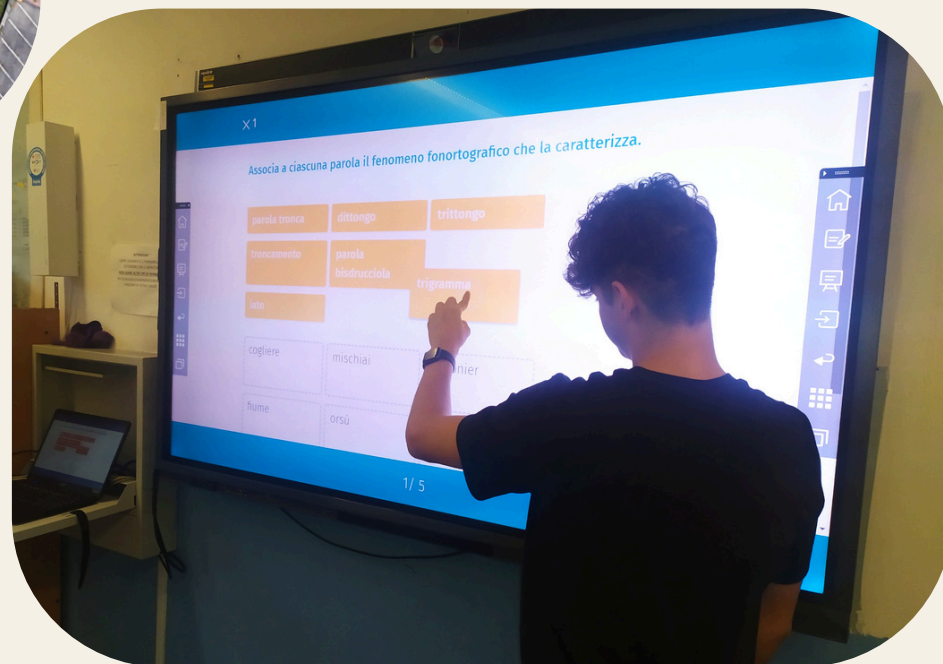
LA NOSTRA SEDE



il Dagomari dall'alto



ogni classe ha un monitor touch



LA NOSTRA SEDE

la palestra attrezzata



il bar





www.istitutodagomari.edu.it

